



Fplus




Fplus

Wi-Fi оборудование

2024





# Контроллер беспроводных точек доступа

## WF-CONT-HW

Контроллер беспроводных точек доступа



Пропускная способность  
До 20 Гбит/с



Активные клиенты  
До 20 000 одновременно



Число точек доступа  
До 2048

WF-CONT-HW  
Контроллер беспроводных точек доступа

Архитектура сети с использованием центрального контроллера позволяет строить масштабные Wi-Fi сети



Складские зоны



Логистические центры



Крупные торговые точки



Зоны отдыха



Производственные площадки



Образовательные организации



Государственные учреждения



Добывающая промышленность

# Варианты исполнения

Семейство контроллеров WF-CONT-HW представлено тремя вариантами исполнения, каждое из которых удовлетворяет требованиям для выбранных сценариев и установленного круга задач

Модель	Форм-фактор	Число точек доступа	Число пользователей
<b>WF-CONT-HW-64</b> Для малых/микро компаний и филиалов	1U	64	1024
<b>WF-CONT-HW-256</b> Для среднего бизнеса	1U	256	4096
<b>WF-CONT-HW-2048</b> Для крупных предприятий с большим количеством сотрудников	2U	2048	20000



# Внешние подключения

Число портов



6 x 10/100/1000 Base-T 2 x  
1000 Base-X SFP

Пропускная способность



2 Гбит/с

WF-CONT-HW-64



8 x 10/100/1000 Base-T 2 x  
1000 Base-X SFP



4 Гбит/с

WF-CONT-HW-256



4 x 10/100/1000 Base-T  
или  
2 x 1/10G SFP+



20 Гбит/с

WF-CONT-HW-2048

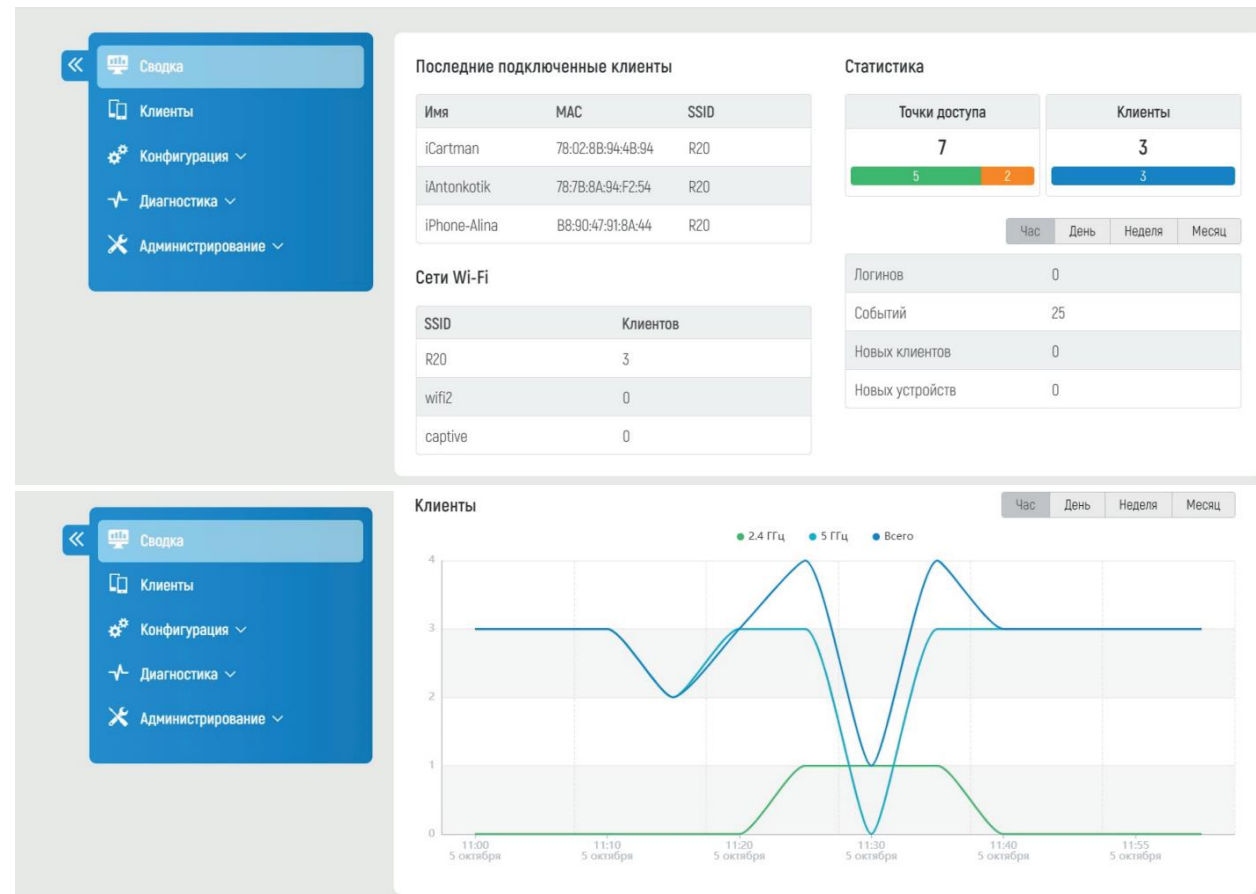


# Консоль управления

## Единая веб-консоль

Для настройки и менеджмента контроллера и точек доступа на основе отечественного ПО

- Вывод метрик и показателей как в количественном, так и в качественном виде
- Оптимизация параметров радио-окружения и перестроение конфигураций радио-интерфейсов в группе точек доступа
- Поддержка карт (планов помещений) в группе
- Формирование групп точек доступа с возможностью настройки описания и месторасположения для них
- Панель управления точками доступа с отображением их параметров



# Возможности



## Радио-интерфейсы точки

Установка канала вещания и его ширины

Настройка мощности передатчика

Установка режима работы

Фиксация заданных конфигураций



## Управление радио-ресурсами

Статическое определение параметров ТД

Динамическое назначение частотного плана



## Настройка вещания SSID

Персонализация списка вещаемых SSID и параметров RRM для группы



## VXLAN шлюзы

Управление VXLAN шлюзами с возможностью создания и настройки туннелей в веб-интерфейсе



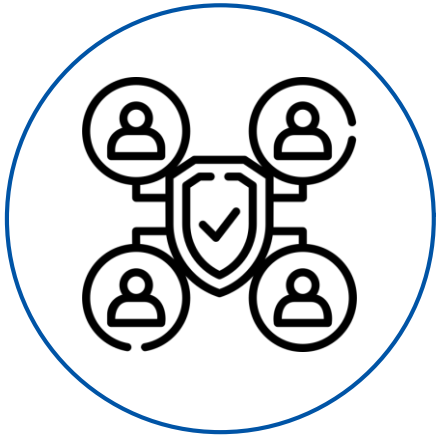
## Настройка уведомлений

Возможность настройки различных уведомлений от контроллера

Отправка уведомлений на Syslog-сервер

Отправка уведомлений на SNMP-сервер

## Управление доступом



Возможность задания гостевых порталов на каждый SSID индивидуально

Встроенный в точку доступа хот-спот для перенаправления неавторизованного гостевого клиента на внешний портал

Возможность настройки безусловно разрешенных для доступа IP адресов неавторизованным гостевым клиентам


Возможность логина в интерфейс контроллера посредством учётной записи ActiveDirectory

Ведение списка локальных пользователей интерфейса контроллера

Контроллер беспроводных точек доступа WF-CONT-HW позволяет администраторам управлять и разграничивать доступ пользователей для повышения уровня безопасности всей сети

Единая веб-консоль позволяет вести учёт различных событий и фильтровать по заданным критериям:

- Для сбора статистической информации по использованию
- Для оперативной и корректной реакции на инциденты



# Беспроводные точки доступа

## Беспроводные точки доступа

Точки доступа линейки WF-AP-6 - это продукты корпоративного уровня, которые позволяют создавать надежные сети с высокой пропускной способностью для быстрой работы с онлайн-сервисами внутри организаций и предоставления доступа в сеть для внешних пользователей



Для организаций с большим внутренним трафиком



Для крупных производственных площадок



Для публичных площадок и общественного транспорта

WF-AP-622L-IIC



WF-AP-624H-IIC



- Поддержка стандарта беспроводных сетей 802.11ax
- Поддержка технологии MU-MIMO
- Эффективная 1024-QAM модуляция
- Ширина канала до 160 МГц
- Работа в двух частотных диапазонах 2.4 Гц и 5 Гц
- Передача данных со скоростью до 5.4 Гбит/с
- Сетевые интерфейсы IEEE 802.3bz (мультигигабит) и PoE

# Точка доступа WF-AP-622L-IIC

## WF-AP-622L-IIC

Беспроводная точка доступа начального уровня Fplus  
WF-AP-622L-IIC Wi-Fi 6

Мощность передатчика до 20 дБм

Частотный диапазон 2412-2472МГц, 5745-5825МГц

Встроенные всенаправленные антенны с усилением 4 дБи

Скорость передачи данных до 1.8 Гбит/с

Два сетевых интерфейса 1 Гбит/с

2x2:2 MU-MIMO и DL/UL-OFDMA



Длина: 168 мм  
Ширина: 168 мм  
Высота: 32 мм



Рабочие температуры  
от 0°C до +45°C



Относительная влажность  
от 5% до 95%



Монтаж точки доступа  
осуществляется на потолок,  
крепление входит в комплект  
поставки.

# Точка доступа WF-AP-624H-IIC



Длина: 198 мм  
Ширина: 198 мм  
Высота: 41 мм



Рабочие температуры  
от 0°C до +45°C



Относительная влажность  
от 5% до 95%



Монтаж точки доступа  
осуществляется на потолок,  
крепление входит в комплект  
поставки.

## WF-AP-624H-IIC

Высокопроизводительная беспроводная точка доступа  
Fplus WF-AP-624H-IIC Wi-Fi 6

Мощность передатчика до 20 дБм

Частотный диапазон 2412-2472МГц, 5745-5825МГц

6 встроенных всенаправленных антенн с усилением 4 дБи

Сетевые интерфейсы 2.5 Гбит/с и 1 Гбит/с

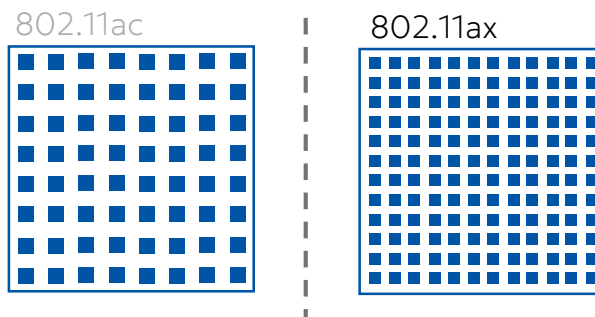
Скорость передачи данных до 5.4 Гбит/с

4x4:4 MU-MIMO и DL/UL-OFDMA

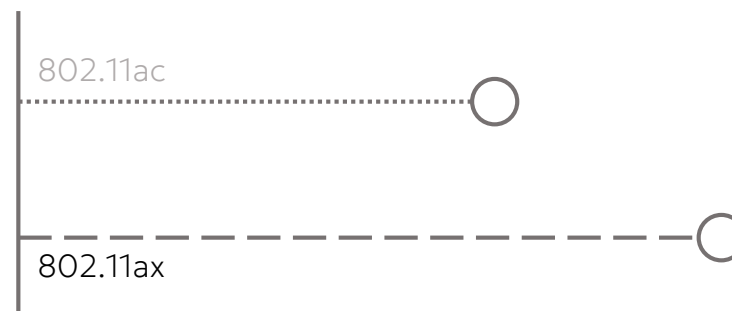


# Стандарт беспроводных сетей Wi-Fi 6

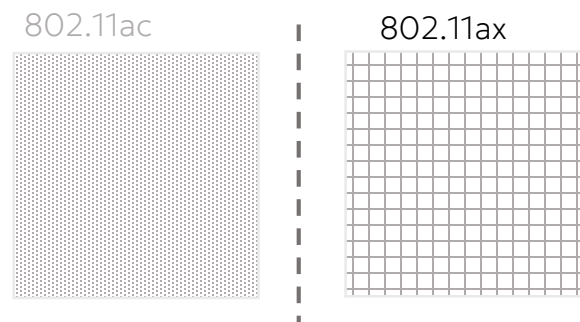
Увеличенная плотность модуляции сигнала



Повышенные радиус действия и устойчивость сигнала



Меньше помех при увеличении числа одновременных пользователей

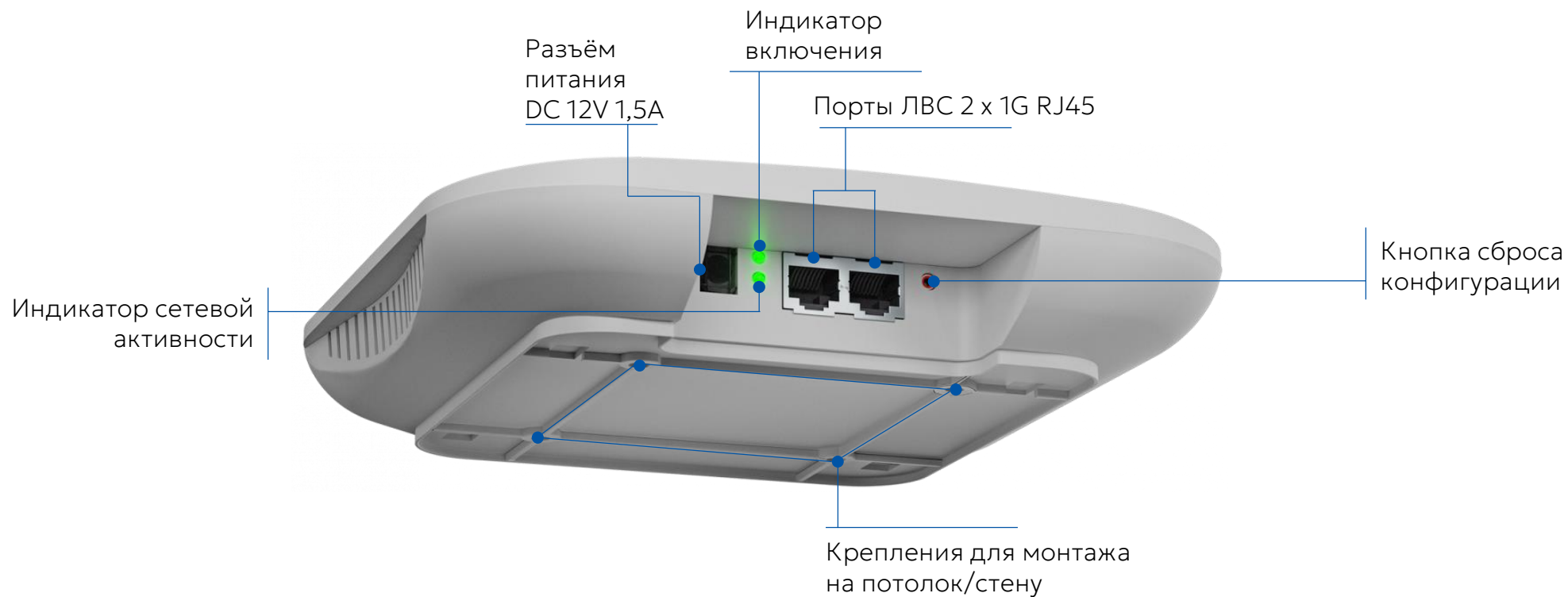


Wi-Fi 6 IEEE 802.11ax разработан на основе стандарта IEEE 802.11ac и значительно совершенствует его

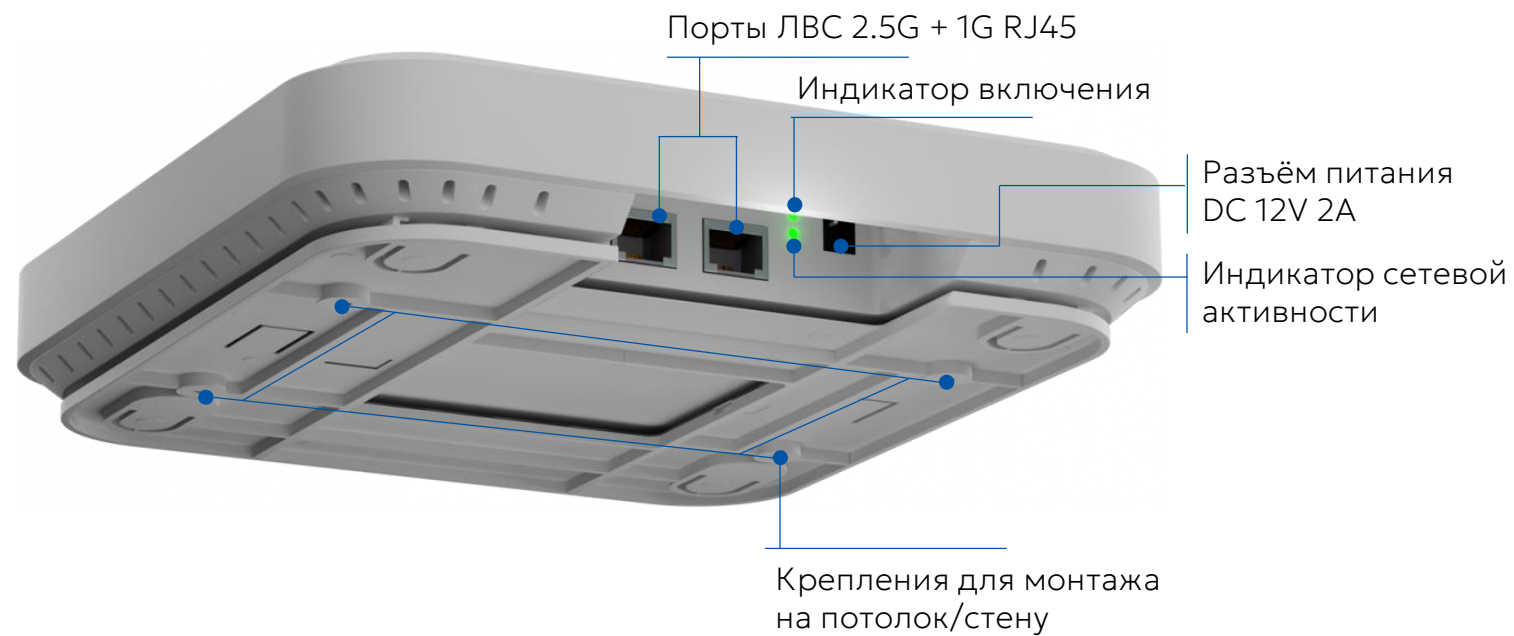
- Сниженное энергопотребление
- OFDMA работает и на приём, и на передачу
- Ресурсные единицы

Стандарт 802.11ax позволяет точкам доступа обслуживать большее количество клиентов в сетях с высокой нагрузкой и поддерживает их лучшее взаимодействие в беспроводной локальной сети

# Внешний интерфейс WF-AP-622L-IIC



# Внешний интерфейс WF-AP-624H-IIC



Спасибо за  
внимание

ООО «Ф-Плюс оборудование и разработки»

Телефон: +7(499)455-4993

Почта: [info@fplustech.ru](mailto:info@fplustech.ru)

Fplus 